

8 寸扫码款人卡核验一体机

产品型号

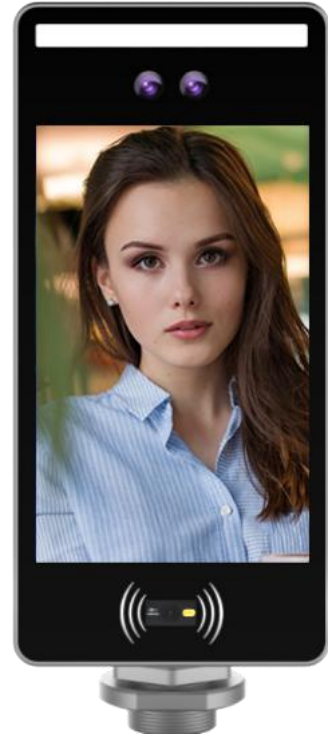
D808

适用场景

人员道闸，智慧门岗，公安部人证验证等

主要特性

- 支持双目活体检测
- 支持强逆光环境下人员运动人脸追踪曝光
- 独有的人脸识别算法，精准识别人脸，人脸识别时间小于0.5s
- 采用Linux操作系统，系统稳定
- H.265编码格式视频流通过ONVIF协议、GB28181协议直接连接NVR等存储设备
- 支持TF卡本地存储，图片连续存储1年、视频连续存储1个月或更长（和选配TF卡容量有关）
- 平均无故障运行时间 MTBF > 50000h
- 支持10000+的人脸比对库及6万条识别记录
- 接口协议丰富，支持Windows/Linux等多种平台下的TCP/IP、UDP、RTP、RTSP、RTCP、HTTP、DNS、DDNS、DHCP、SMTP、UPNP、MQTT协议
- 工作温度：-30℃-60℃
- IP66级防水、防尘
- 主机内置IC刷卡模块
- 设备二维码阅读模块
- 丰富的硬件接口（I/O、WG26、WG34、RJ45、USB、RS485）
- 8寸IPS全视角高清显示屏，图像无拖影、无延迟
- 自动增益、自动白平衡，让图像真实的色彩自然还原
- 内置视频监控专用黑光级传感器，低照度识别更精准
- 3D降噪、透雾技术，使得低照度下的监控画面更加清晰细腻



- 支持码流和I帧间隔设置
- 支持视频区域部分屏蔽
- 支持ROI编码
- 可自动白平衡、手动白平衡
- 支持最大曝光时间设置
- 支持手机监控设置
- 支持2D降噪、3D降噪
- 支持录像计划时间段以及上传方式设置
- 支持视频亮度、对比度、色调、饱和度、gamma调节
- 支持设置最长自动曝光时间
- 支持人脸智能曝光、人脸智能增强设置

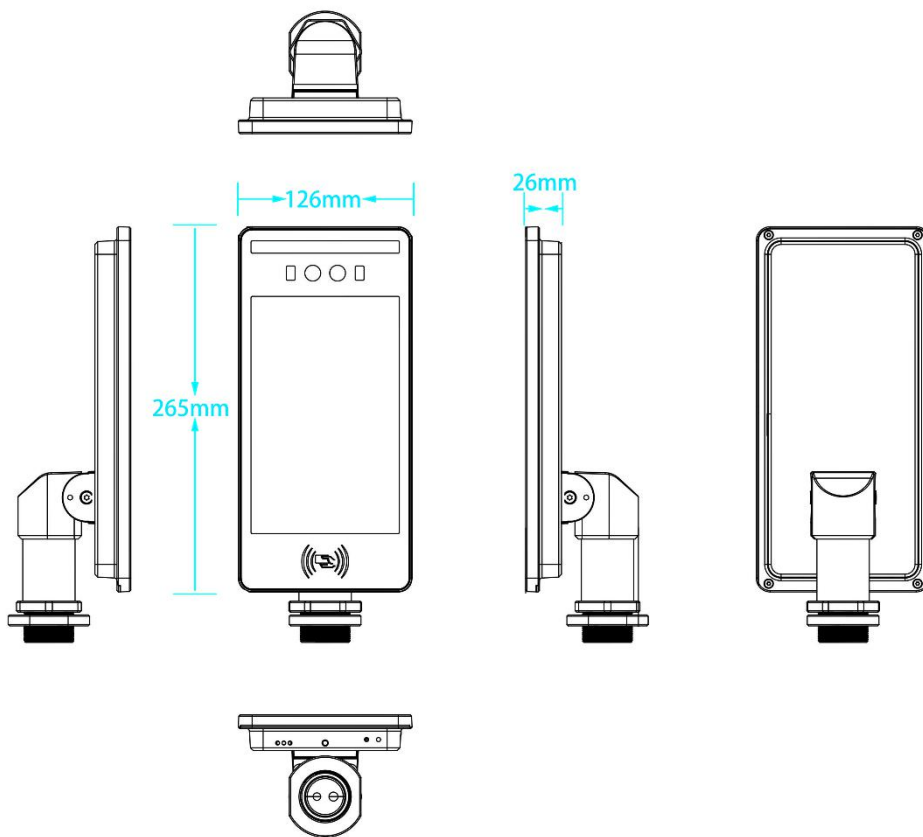
规格参数

规格型号	D808
硬件	
处理器	双核处理器+1G内存+8G闪存
操作系统	Linux操作系统
存储	支持TF卡存储
摄像头	双目，210万有效像素，1920*1080
成像器件	1/2.8" Progressive Scan CMOS
镜头	6mm
Wifi模块	选配，2.4 GHz：IEEE802.11b/g/n/ac，2.400 GHz-2.4835GHz 5.0 GHz：IEEE802.11a/b/g/n/ac，5.18GHz-5.845GHz
蓝牙模块	选配，Bluetooth V5.0 of1,2and 3 Mbps，2402-2480MHz
二维码阅读模块	支持QR Code、PDF417、ECC200、EAN13、Code128等二维码和一维码
刷卡模块	支持读取ISO/IEC14443协议的Type-A、Type-B类卡，支持身份证UID和身份证唯一识别码

扬声器	标配，语音播放内容可定制	
性能		
识别高度	1.2~2.2 米，角度可调	
识别距离	0.5~1.5 米，视镜头可变	
人脸角度	左右 30 度，上下 30 度	
识别时间	小于 0.5 秒	
存储容量	6 万条抓拍记录	
人脸容量	10000 张	
可刷卡类型	13.56MHz，支持 Mifare S50、S70 卡，ultralight 卡，NTAG 卡，DESFire D21、D41、D81，非接触 CPU 卡	
接口		
开关量输出	1 路开关量输出，其他GPIO口可以定制线	
USB接口	1 路 USB 接口做device	
网络接口	1 个 RJ45 10M / 100M 自适应以太网口，可定制千兆网口	
韦根接口	1 路韦根接口输出，1路韦根接口输入	
通讯接口	1 路 RS485 接口	
摄像机参数		
摄像机	双目摄像头，可见光和近红外，支持活体检测	
有效像素	210 万有效像素，1920*1080	
最低照度	彩色 0.01Lux @F1.2(ICR);黑白 0.001Lux @F1.2 (ICR)	
信噪比	≥50db (AGC OFF)	
宽动态	120db，isp算法人脸局部曝光	
视频编码	H.265 Main Profile 编码/H.264 BP/MP/HP 编码/MJPEG 编码	
图像分辨率	主码流	50Hz: 25fps (1920×1080, 1280×720)
	次码流	60Hz: 30fps (1920×1080, 1280×720)
		720*576, 1-25(30) 帧/秒/640*480, 1-25(30) 帧/秒 320*240, 1-25(30) 帧/秒
常规参数		

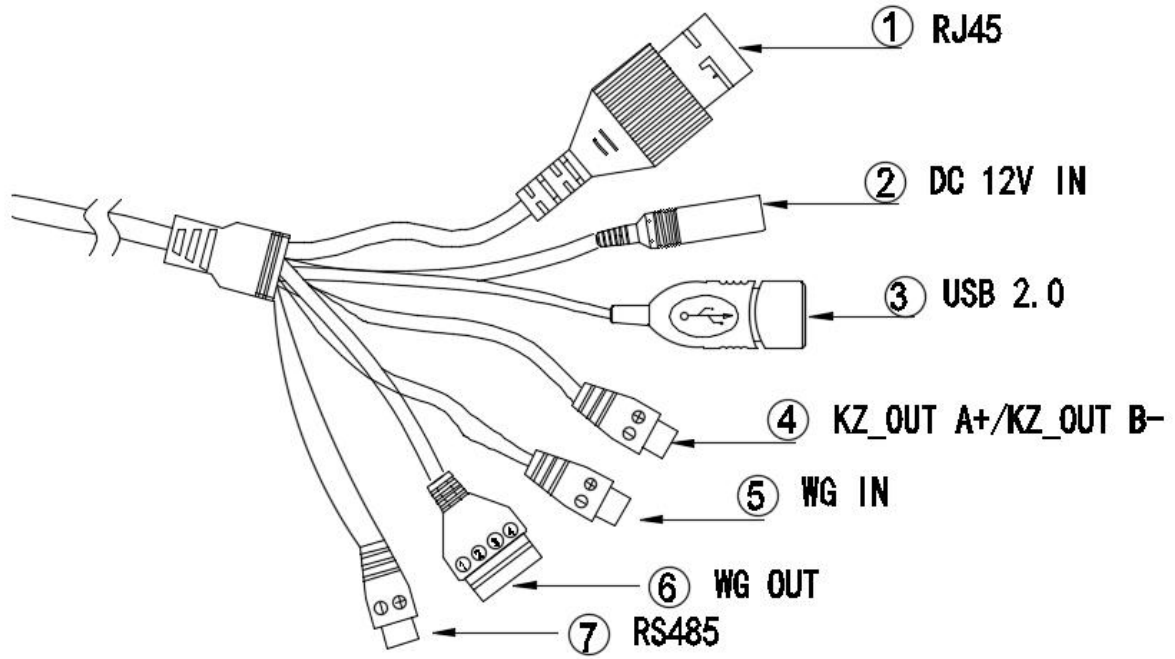
工作温度	-30℃ - +60℃
工作湿度	0~90%相对湿度, 无冷凝
设备功率	20W (MAX)
盐雾等级	Rp6 级以上
抗静电	接触±6KV, 空气±8KV
供电	DC12V/2A
防暴等级	IK06
防护等级	IP66
屏幕规格	8 寸高清 IPS 屏
设备尺寸	265(长) * 126(宽) *26(厚)mm
设备重量	1.7 kg

产品尺寸



接口定义

V1.1.0



序号	名称	数量	备注
1	网口	1	RJ45
2	电源	1	DC12V IN
3	USB	1	USB 2.0
4	开关量输出	1	开关量输出接口 A+/B-
5	韦根协议输入接口	1	① D0 ② D1
6	韦根协议输出接口	1	① vcc12V ② GND ③ D0 ④ D1
7	RS485	1	① 485- ② 485+